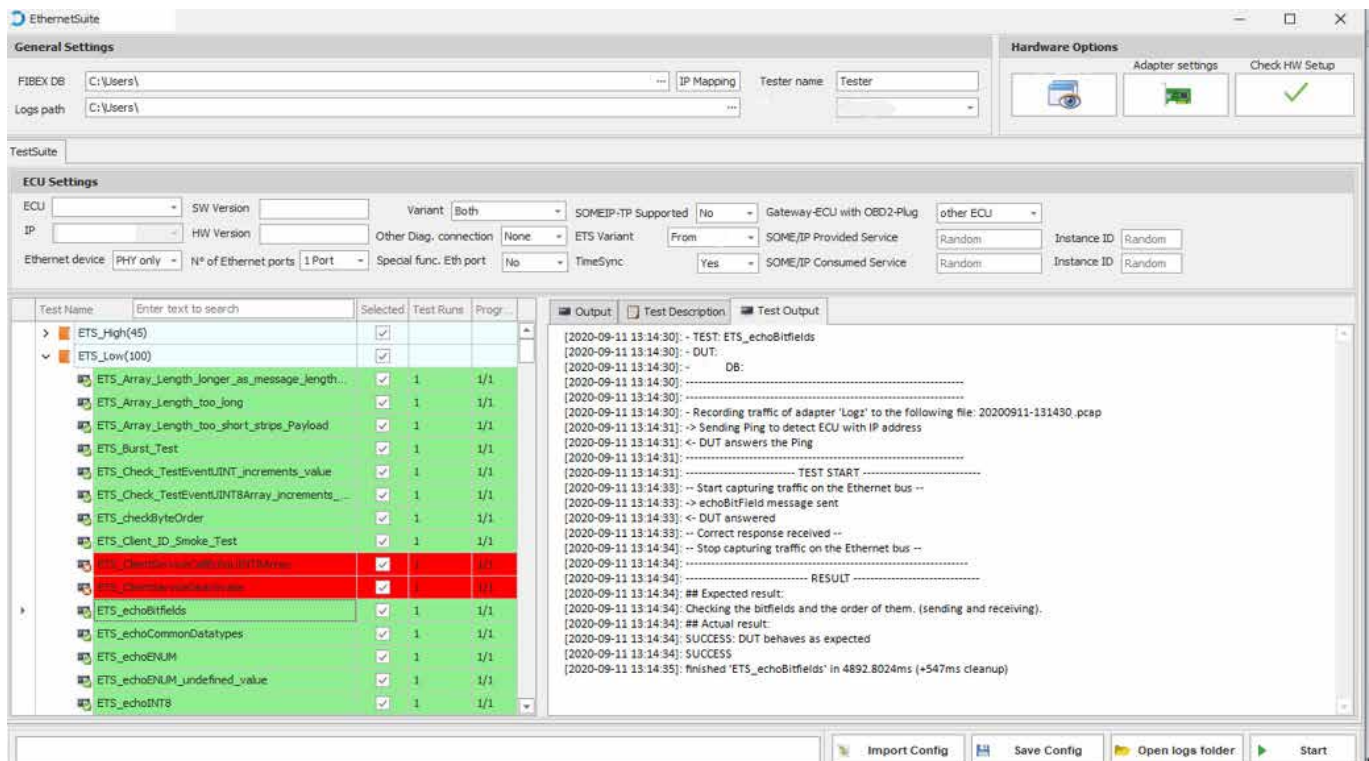


ANDi 车载以太网测试软件

APPLICATION

**最先进的车载以太网ECU
测试和验证工具
(专注于SOME/IP协议)**

ANDi 车载以太网测试软件



软件说明

ANDi车载以太网测试软件是用于OEM特定的以太网测试和验证工具，包括TCP/IP堆栈、SOME/IP堆栈、压力测试、诊断工作测试，以及其他OEM的测试案例。它涵盖了一致性测试之后以及系统集成和功能测试之前的测试需求。

SOME/IP和SOME/IP-SD是车载以太网和PC系统之间理想的物理层转换器。是基于客户端-服务器的通信协议，测试需要根据被测ECU模拟相应的客户端和服务器实体。

ANDi是车载以太网测试软件的许可证以ECU为单位提供，测试方案会根据客户的网络接口描述进行配置，并提供适当的客户端-服务器模拟来执行所有可用的测试方案。

基于宝马和奥迪/大众集团的原始测试规范，以及与欧洲的主要OEM厂商长期商讨研究，将SOME/IP、SOME/IP-SD引入到现代E/E架构中。通过以上经验，可以使现有的测试方案案例适用于新的OEM厂商。

ANDi车载以太网测试软件在选择所需的测试案例上非常灵活，重点测试类别有：增强型可测试性服务、协议检查测试、集成测试、消极响应测试和压力测试。在每次执行测试之后都会创建一份测试报告，其中包括了在执行过程中以PCAP格式生成的原始的、完整的信息流量。

还支持为OEM或Tier 1客户解释和分析测试方案结果，以及指导失败测试方案的解决方案。同时，当OEM的测试规范发生变化时，会相应地更新ANDi车载以太网测试软件。

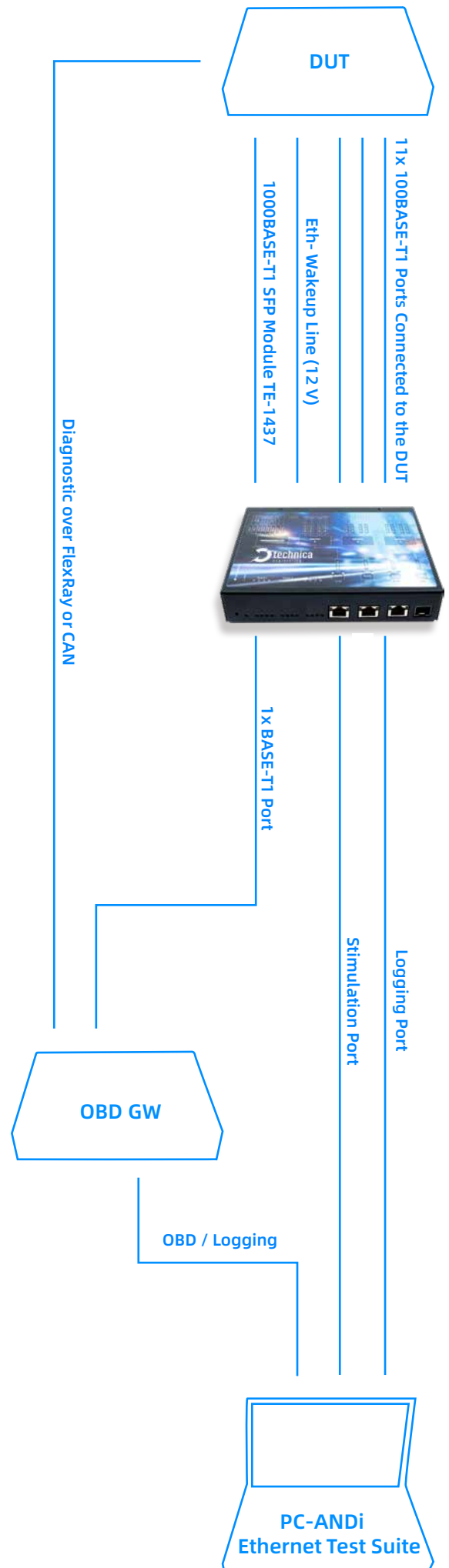
ANDi车载以太网测试软件为OEM和Tier 1提供了全面且经过时间考验的组件测试解决方案，通过对ECU的协议实现进行重复和自动验证，大大加快了产品上市时间。

特点与规格

- ✓ 是OEM指定的官方协议测试，如有必要，我们可以自行开发测试规范
- ✓ 测试设置基于OEM组件，由虹科提供
- ✓ 支持对测试案例的结果进行解释和分析
- ✓ 可以根据OEM的要求，持续更新ANDi车载以太网测试软件
- ✓ 运行测试的GUI易于使用，并为每个ECU指定过滤器和选项
- ✓ 能够使用命令行自动运行测试方案，实现自动化
- ✓ 生成所有测试方案结果的摘要文件和每个测试用例的详细报告，包括流量跟踪（PCAPs）和Excel格式的日志

ANDi以太网测试软件是一款为OEM定制的测试自动化工具，可通过ANDi Tool在客户的PC上运行。由OEM OBD网关和TE的MediaGateway组成的测试设置，以及Windows系统的PC和ANDi车载以太网测试软件许可证，自动化执行测试需要以上这些内容。

即使CAN、FlexRay或LIN是外侧设计口的一部分，也可以测试具有100BASE-T1和1000BASE-T1接口的ECU。当诊断、启动、关闭程序或网络管理是必要的测试过程的一部分时，OBD网关或测试软件本身可提供所有需要的通信。涵盖的协议包括基本的TCP/IP协议栈（IPv4或IPv6）、UDP-NM、DoIP、AVB，全面涵盖SOME/IP、SOME/IP-SD、SOME/IP-TP包括增强型可测试性服务。



hongchesys.com

我们是谁：

虹科电子科技有限公司：（前身是宏科）成立于1995年，总部位于中国南方经济和文化中心-广州。目前在上海、北京台湾、香港、美国硅谷设有分公司，在西安、成都、苏州设有办事处，韩国、日本办事处已经在积极筹备中。

虹科汽车电子事业部：在汽车总线行业经验超过10年，与全球顶尖公司技术合作，提供基于CAN/CAN FD/LIN/TSN/车载以太网，数据采集、监控和分析，网络性能仿真和优化，网络配置和一致性测试，架构开发和服务的一系列方案。虹科自主研发的EOL测试系统CCP/XCP标定和UDS诊断服务开发包等已经在业内完成超过1000次安装和测试。

工程师爱虹科：虹科工程师均受过国内外专业培训，并获得专业资格认证，这些宝贵经验得以让虹科团队完成了国内多个具体项目的落地，并得到了包括蔚来，小鹏，吉利，北汽，小马等多个用户的一致好评。

联系我们：



华东区销售
梁倩妮

QQ: 2863189071
电话/微信:183 0218 1471
邮箱:liang.qianni@hkaco.com



华南区销售
董欢

QQ: 3241694634
电话/微信:189 2224 3009
邮箱:dong.huan@hkaco.com



华北区销售
张瑞婕

QQ: 1853145293
电话/微信:181 3875 8797
邮箱:zhang.ruijie@hkaco.com