

虹科 MACH-AIRCAN1 无线网关

用作CAN(/FD) 和 LIN 总线的无线网关



虹科MACH-AIRCAN1无线网关

产品描述

虹科MACH-AIRCAN1 是一款多功能的 WiFi 和蓝牙接口，旨在用作 CAN (/FD) 和 LIN 总线的无线网关。

无线接口具有两个支持 CAN FD 的 CAN 通道、一个 LIN 通道、支持接入点和客户端模式的 2.4 GHz WiFi、蓝牙 5、一个 USB 2.0 端口、一个模拟输入和一个数字输出。其嵌入式 Web 服务器允许轻松配置和实时监控。

该器件通过 WiFi、蓝牙和 USB 提供开放式通信协议，提供对 CAN (/FD) 和 LIN 通道的无缝访问。它简化了无线连接与现有系统的集成。此外，两个 MACH-AIRCAN1 设备可以配对以创建一个 CAN (/FD) -WiFi-CAN (/FD) 双向桥接器，从而通过无线隧道连接两个独立的 CAN (/FD) 网络。

对于自定义应用程序，免费的 C 语言 SDK 可用于固件开发。这使得用户应用程序可以直接在虹科 MACH-AIRCAN1 上运行，并使用设备的所有外设。



技术参数

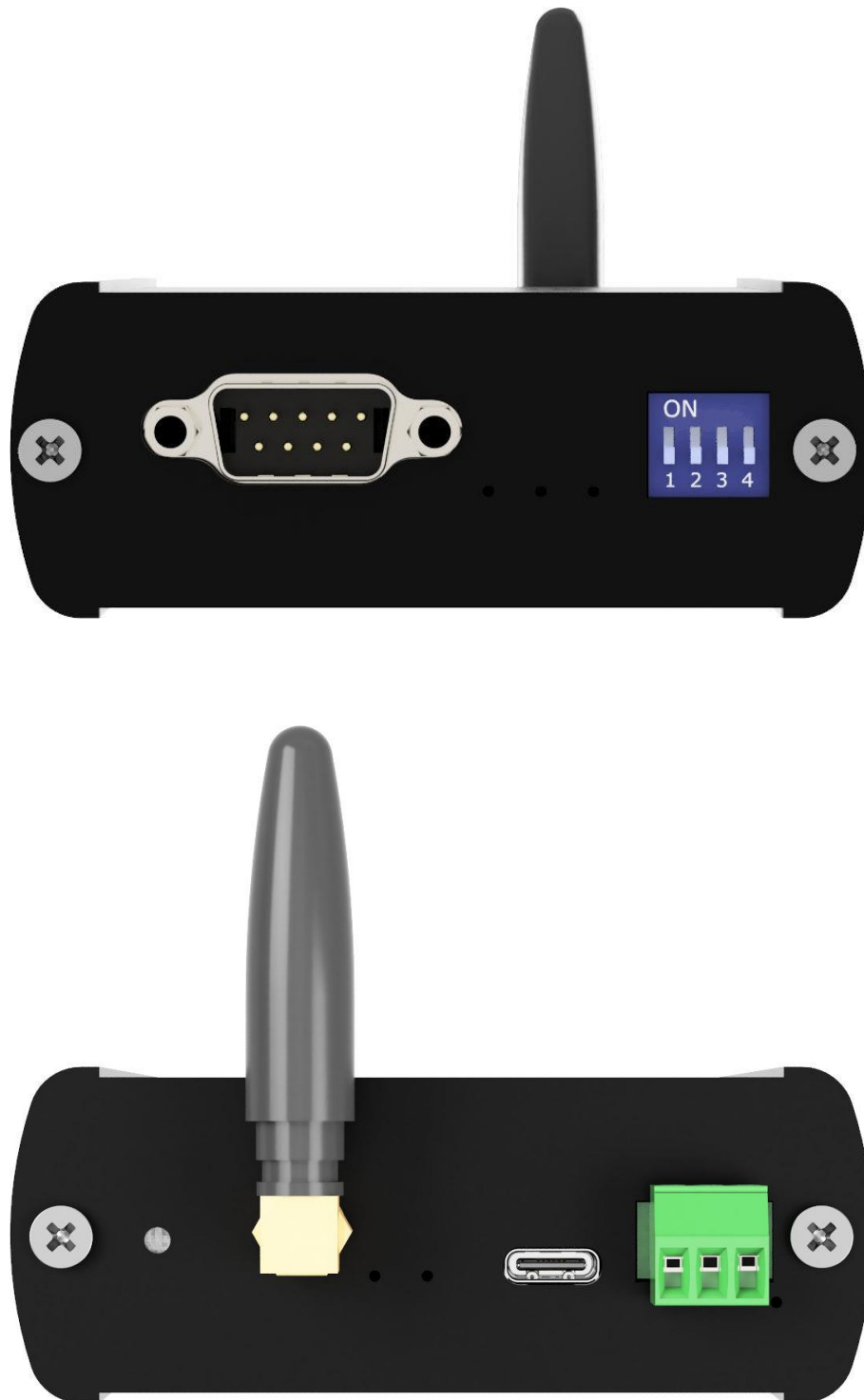
- WiFi (IEEE 802.11b/g/n), 具有 AP 和客户端模式
- 蓝牙 5
- 2 个 CAN 通道, 支持 CAN FD
- CAN FD 波特率高达 8 M
- 1 个 LIN 通道
- 支持 LIN 主/从模式和校验和
- 1 路模拟输入和 1 路数字输出
- 用于配置和监控的嵌入式 Web 服务器
- 通过 WiFi 和蓝牙访问 CAN 和 LIN 通道的通信协议
- 两个设备可以配对, 实现无线 CAN (/FD) -CAN (/FD) 桥接器
- 用于用户应用程序开发的 C 语言 SDK
- USB 虚拟 COM 端口
- USB 或外部供电
- 铝制外壳
- 用于 WiFi/蓝牙天线的 SMA 连接器
- DIN 导轨安装可能性

使用示例

- WiFi 到 CAN (/FD) 和 LIN 总线接口
- 蓝牙转 CAN (/FD) 和 LIN 总线接口
- 无线 CAN (/FD) -CAN (/FD) 网桥
- USB 转 CAN (/FD) 和 LIN 总线接口

- 用户可以基于 C 语言 SDK 开发自定义固件

产品外观



订购信息

产品编号	描述
MACH-AIRCAN1	MACH AIRCAN1 接口，包括一个小型 SMA 鞭状天线和一个 3 针可拆卸接线端子
DIN-BRACKET-UNI	通用支架，用于将任何外壳安装在 DIN 导轨上

虹科云课堂

HongKe Online Academy

2020年2月21日,虹科云课堂首次与大家见面,带来的第一节《CAN总线基础之物理层篇》课程,就得到了各位工程师朋友们的热情支持与参与,当晚观看人数4900+。我们非常感恩,愿不负支持与鼓励,致力将虹科云课堂打造成干货知识共享平台。

目前虹科云课堂的全部课程已经超过200节,如下表格是我们汽车相关的部分课程列表,大家通过微信扫描二维码关注公众号,点击免费课程直接进入观看,全部免费。

汽车以太网课程

智能网联下车载以太网的解决方案
SOME/IP协议介绍
基于CanEasy浅谈XCP
TSN/AVB 基于信用点的整形

TSN技术课程

基于TSN的汽车实时数据传输网络解决方案
TSN时间敏感型网络技术综述
以太网流量模型和仿真
基于TSN的智能驾驶汽车E/E架构设计案例分享
IEEE 802.1AS 时间同步机制
TSN技术如何提高下一代汽车以太网的服务质量?

CAN、CAN FD、CAN XL总线课程

CAN总线基础之物理层篇
CAN数据链路层详解篇
CAN FD协议基础
CAN总线一致性测试基本方法
CAN测试软件(PCAN-Explorer6)基本使用方法
CAN测试软件(PCAN-Explorer6)高级功能使用
浅谈CAN总线的最新发展: CAN FD与CAN XL
CAN线的各种故障模式波形分析

LIN总线相关课程

汽车LIN总线基本协议概述
汽车LIN总线诊断及节点配置规范
LIN总线一致性测试基本方法
LIN自动化测试软件(LINWorks)基本使用方法
LIN自动化测试软件(LINWorks)高级功能使用
基于CAN/LIN总线的汽车零部件测试方案

CAN高级应用课程

UDS诊断基础
UDS诊断及ISO27145
基于UDS的ECU刷写
基于PCAN的二次开发方法
CCP标定技术
J1939及国六排放
OBD诊断及应用(GB3847)
BMS电池组仿真测试方案
总线开发的流程及注意事项
车用总线深入解析

汽车测诊断相关课程

汽车维修诊断大师系列-如何选择示波器
汽车维修诊断大师系列-巧用示波器
汽车维修诊断-振动异响(NVH)诊断方案

工业通讯协议基础课程

PROFINET协议基础知识
初识EtherCAT协议
初识CANopen协议
EtherNet/IP协议基础知识
IO-Link: 工业物联网的现场基础
新兴工业级无线技术IO-Link Wireless



关注获取最新课程



汽车电子bilibili主页



工业智能互联
bilibili主页

智能通讯领域专业的 资源整合及技术服务落地供应商

关于虹科

虹科电子科技有限公司（前身是宏科）成立于1995年，总部位于中国南方经济和文化中心-广州；还在上海、北京、成都、西安、苏州、台湾、香港，韩国和日本设有分公司。

我们是一家高新技术公司，是广东省特批的两高四新、三个一批、专精特新和瞪羚企业，并与全球顶尖公司有多领域的深度技术合作，业务包括工业自动化和数字化、汽车研发测试、自动驾驶等领域；医药和风电行业等的环境监测；半导体、轨道交通、航空航天等测试测量方案。

虹科工程师团队致力于为行业客户提供创新产品和解决方案，全力帮助客户成功。

智能互联事业部

虹科是一家在通讯领域，尤其是汽车电子和智能化领域拥有超过 15 年经验的高科技公司，致力于为客户提供全方位的一站式智能互联解决方案。多年来，我们与全球行业专家深度合作，成为了行业内领先的通讯技术服务商。我们提供全面的软硬件解决方案，包括【CAN/CAN FD、LIN、车载以太网、TSN、IO-Link/IO-Link wireless、OPC UA、CANopen、PROFINET、EtherNet/IP、EtherCAT】等各类通讯协议的解决方案、测试方案、培训和开发服务等。

我们以满足客户需求为导向，以技术能力为基础，为国内外企业提供最适合的产品和最满意的服务。目前我们服务的客户已经超过 5000 家，我们自主研发的 EOL 测试系统、CCP/XCP 标定和 UDS 诊断服务开发服务以及 TSN 网络验证测试系统等也已经在业内完成超过 1000 次安装和测试。我们的方案覆盖了各行业知名企业，得到了包括蔚来，比亚迪，长城，联影，东芝三菱，安川等多个用户的一致好评。



华东区销售
高印祺

电话/微信: 136 6024 4187
邮箱: gao.yinqi@intelnect.com



华南区销售
刘洋

电话/微信: 189 2224 3009
邮箱: liu.yang@intelnect.com



华北区销售
张瑞婕

电话/微信: 181 3875 8797
邮箱: zhang.ruijie@intelnect.com



西南区销售
邵越

电话/微信: 136 0002 4397
邮箱: shao.yue@intelnect.com



TSN等工业协议 (全国)
郭泽明

电话/微信: 189 2224 2268
邮箱: guo.zeming@intelnect.com



虹科电子科技有限公司

www.intelnect.com
info@intelnect.com

广州市黄埔区开泰大道30号佳都PCI科技园6号楼

T (+86)400-999-3848

各分部: 广州 | 成都 | 上海 | 苏州 | 西安 |
北京 | 台湾 | 香港 | 日本 | 韩国

版本: V1.0 - 25/06/11



工业行业资料



汽车行业资料